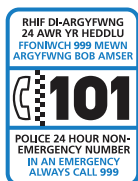


# Przestępstwo z nienawiści jest złem.

## Zgłoś je.



# Jesteś ofiarą przestępstwa?



## Czym jest przestępstwo z nienawiści?

Przestępstwo z nienawiści jest przestępstwem, które się komuś przytrafia z powodu tego, kim jest dana osoba.



### Przykłady tego przestępstwa:

- wyzywanie
- uderzanie i bicie
- wyśmiewanie się z kogoś
- znęcanie się nad kimś
- bycie zastraszonym przez kogoś
- kradzież lub zniszczenie Twoich rzeczy



### Przestępstwo z nienawiści może się komuś przytrafić z powodu:

- koloru skóry
- wyznania czy światopoglądu
- orientacji seksualnej
- sposobu, w jaki dana osoba postrzega swoją płć
- niepełnosprawności, wliczając w to trudności w nauce, niepełnosprawność fizyczną oraz zdrowie psychiczne



Należy poinformować policję, jeśli przestępstwo z nienawiści przydarzy się Tobie, jeśli będziesz świadkiem tego przestępstwa lub jeśli znasz kogoś, komu się ono przydarzyło. Jeśli nie chcesz poinformować policji, to możesz zgłosić to innym organizacjom, jak np. 'Victim Support' czy grupom wsparcia w danej społeczności.



## W jaki sposób poinformować policję o przestępstwie z nienawiści

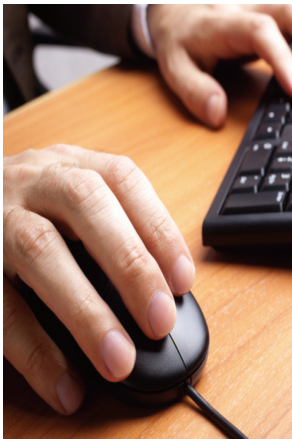
### Osobiście:

Możesz osobiście udać się na lokalny posterunek policji lub porozmawiać z funkcjonariuszem policji w swojej okolicy czy też skontaktować się z oficerem policji wsparcia społeczności.

### Telefonicznie:

W nagłych przypadkach dzwoń pod numer **999**.

W przypadku ogólnych pytań lub aby poinformować policję o przestępstwie czy wydarzeniu, które się zakończyło należy dzwonić pod numer **101**.



Można także zadzwonić na bezpłatny całodobowy numer organizacji pomocy ofiarom (ang. Victim Support Line): **0300 30 31 982**

### Przez internet:

- 'True Vision' – Można poinformować policję o przestępstwie z nienawiści na stronie **report-it.org.uk**
- Zgłosić online do organizacji 'Victim Support'  
**www.reporthate.victimsupport.org.uk**

### Grupy wsparcia:

- Możesz skontaktować się z lokalnymi grupami wsparcia – lista kontaktów do grup wsparcia dostępna jest na poniższej stronie internetowej organizacji True Vision  
**www.report-it.org.uk**





## Co się wydarzy, kiedy zgłosisz przestępstwo z nienawiści?

Gdy zgłosisz przestępstwo z nienawiści wówczas policja przyjrzy się temu, co się wydarzyło, a to co powiesz będzie potraktowane poważnie.

Policja będzie pomagać każdemu, kto poinformuje ich o przestępstwie z nienawiści i dołoży wszelkich starań abyś czuł/ -a się bezpiecznie.



## Jeśli przestępstwo z nienawiści przydarzy się Tobie lub komuś innemu:

- w nagłym wypadku zawsze dzwoń na 999
- udaj się w bezpieczne miejsce, tak szybko, jak jest to możliwe
- bądź tak głośny/ -a jak to możliwe aby zwrócić uwagę
- wezwij pomoc
- jeśli jesteś świadkiem przestępstwa z nienawiści, nie narażaj się na niebezpieczeństwo
- zawsze poinformuj policję o tym, co się wydarzyło
- jeśli możesz, zapisz wszystko co pamiętasz o tym, co się wydarzyło, datę i czas wydarzenia, jak wyglądała osoba, jeśli jej nie znasz i co powiedziała lub zrobiła.



# Przestępstwo z nienawiści jest złem. Zgłoś je.



#hatecrime

[www.report-it.org.uk](http://www.report-it.org.uk)